

RAUMA GARN

425-9

FJÆRE GENSER | FIVEL



Rettelse til de første printede oppskriftsheftene.

Størrelser:

Alt 1:

Farge 1: Lys grå naturmelert nr 300

Farge 2: Rosa nr 13

Alt 2:

Farge 1: Mørk grå naturmelert nr 400

Farge 2: Natur nr 01

	XS	S	M	L	XL	XXL	3XL
Farge 1: Lys grå naturmelert nr 300	350 g	400 g	450 g	500 g	550 g	600 g	650 g
Farge 2: Rosa nr 13	150 g	150 g	150 g	200 g	200 g	200 g	200 g
Farge 1: Mørk grå naturmelert nr 400	350 g	400 g	450 g	500 g	550 g	600 g	650 g
Farge 2: Natur nr 01	150 g	150 g	150 g	200 g	200 g	200 g	200 g

Liten rettelse skrevet i rødt. Gjelder startpunkt etter at vendepinnene er ferdig etter halsringingen, og diagram til erm..

ganger =

Det er..... 35 m 35 m 35 m 35 m 43 m 43 m 43 m

til for- og bakstykket og 27 m 27 m 27 m 27 m 29 m 29 m 29 m

til hvert erme og 3 raglan-m mellom hver del. Klipp tråden.

Flytt omg-start til etter raglan-m mellom venstre erme og

bakstykket. Strikk mønster A, B, C og D rundt over alle

m. De 3 raglan-m strikkes hele tiden 1 r, 1 vr, 1 r i farge 1.

Ermer:

Sett m fra tråden over på p nr 4 ½. Start under ermet og

strikk opp 9 9 9 9 7 7 7

m langs de nye m på bolen = 82 m 90 m 98 m 106 m 108 m 116 m 124 m

på pinnen. Sett et merke i den midterste av de nye m (=

midt-m) den strikkes hele tiden vr. Strikk mønster

rundt. Når diagrammet er strikket ferdig, strikk diagram

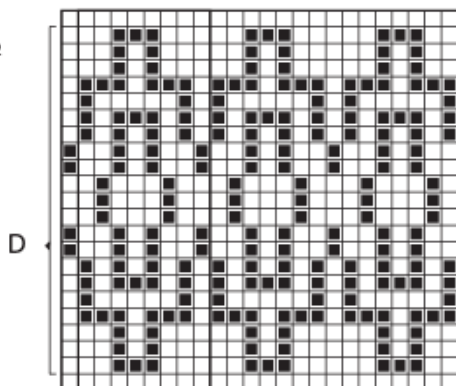
A en gang til. Samtidig strikk de 3 midterste m under

ermet hele tiden i farge 1. Etter 1 cm, fell a

Diagram:

□ = Farge 1

■ = Farge 2



Diagrammet rettet på denne høyden. Tatt bort noen slike: ■