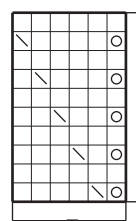




Manglet litt info ved diagrammet.

Diagram:



En rapport, gjenta

En rapport, gjenta

□ = r på retten, vr på vrangen

⊙ = 1 kast

⊞ = 2 m løst av som om de skulle strikkes r.  
 Sett de tilbake på pinnen og strikk de  
 vridd r sammen.

## 1 Topp med vide ermer

Garn: Rauma Lamullgarn

Str	S	M	L	XL	XXL
Alt 1: Grønn nr L58	250 g	250 g	250 g	250 g	300 g
Alt 2: Turkis nr L70					

Veil. pinnen: Rundp og 5 korte p nr 2½