



Noen feil i diagrammene, manglet symboler,..

Diagram 1 (høyre forstykke):

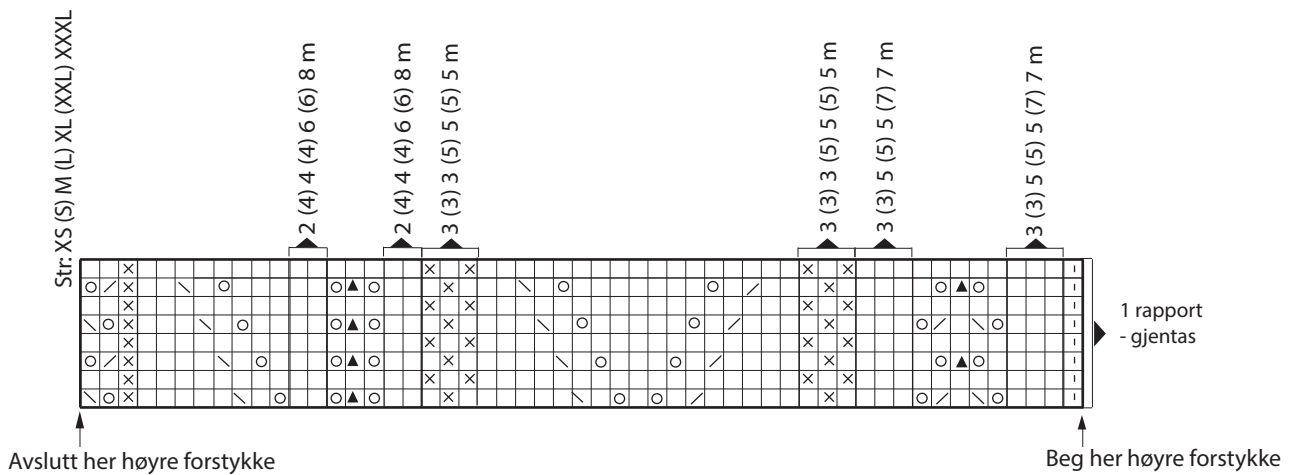


Diagram 3 (venstre forstykke):

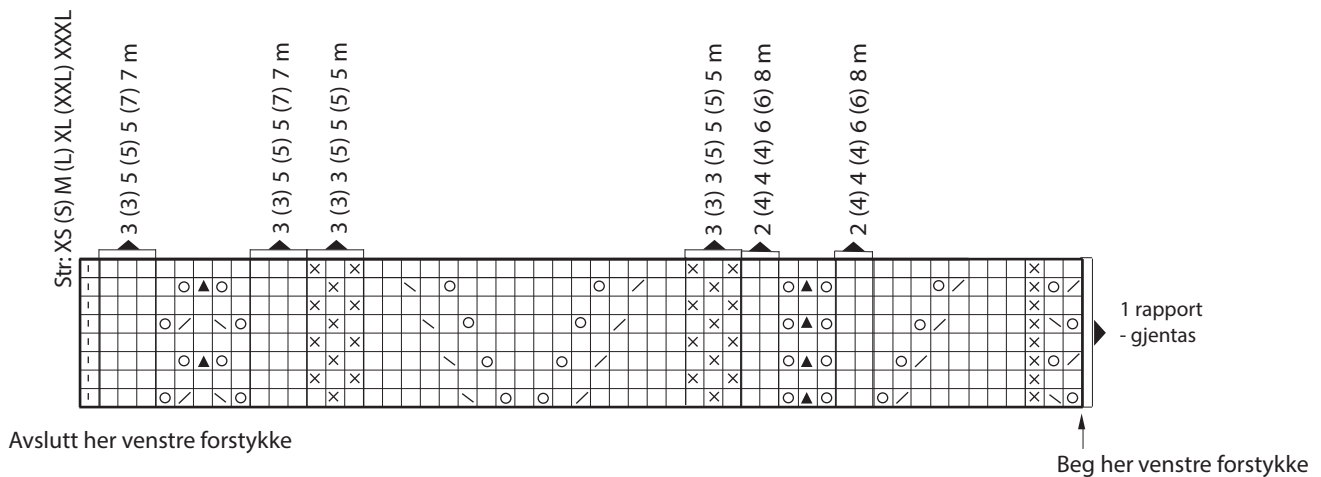
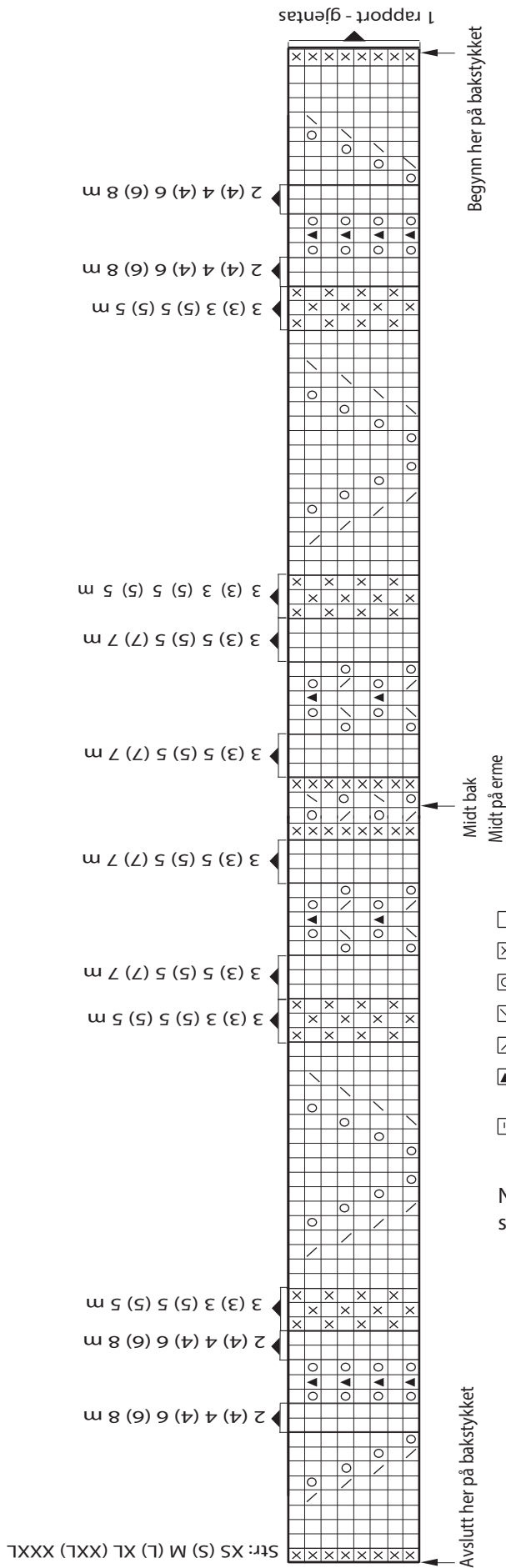


Diagram 2 (bakstykke/ erme):



- = r på retten
- ⊗ = vr på retten
- ⊙ = 1 kast
- ▧ = 2 m vridd r sammen
- ▨ = 2 m r sammen
- ▲ = Ta 2 m løs av, 1 r, løft de 2 løse m over
- ▤ = kant-m, strikkes r både på retten og vrangen

NB! Diagrammet viser str XS. Strikk det antall masker som er oppgitt i klammene på diagrammene til valgt str.