



Rettelser merket med rødt.

JANNE FLETTEJAKKE

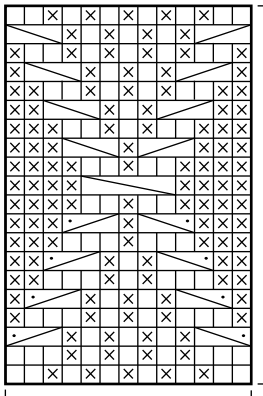
Janne flettejakke er en klassisk flettejakke med v-hals. Jakken har en rett og romslig passform med isydde ermer og ribbestrikkede kanter. Den strikkes nedefra og opp i fem ulike fletter og strukturer. Hvis du ønsker å strikke flettejakken lenger, strikk den lenger før felling til ermehull. For å få en **romslig** passform, velg en størrelse som har en brystvidde som er **16-22 cm** større enn din egen.

Erme:

strikk diagram 1	5 m	6 m	6 m	5 m	6 m	5 m	6 m
strikk	2 vr	2 vr	2 vr	3 vr	3 vr	4 vr	4 vr
strikk diagram 2 (12 m), strikk	2 vr	2 vr	2 vr	3 vr	3 vr	4 vr	4 vr
strikk diagram 3 for valgt størrelse.....	13 m	13 m	15 m	15 m	15 m	15 m	15 m
strikk	2 vr	2 vr	2 vr	3 vr	3 vr	4 vr	4 vr
strikk diagram 2 (12 m), strikk	2 vr	2 vr	2 vr	3 vr	3 vr	4 vr	4 vr
strikk diagram 1	5 m	6 m	6 m	5 m	6 m	5 m	6 m

Strikk slik 2 cm. På neste omg, øk 2 m midt under ermet slik: Strikk frem til midt-m, øk mot høyre, strikk 1 vr, øk mot venstre. De økte m strikkes inn i diagram 1. Gjenta

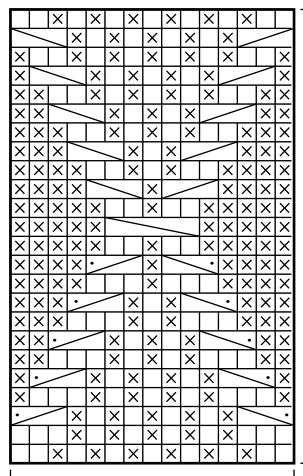
Diagram 3: Str XS og S



13 m

1 rapport,
gjenta

Diagram 3: Str M, L, XL, XXL og 3XL



15 m